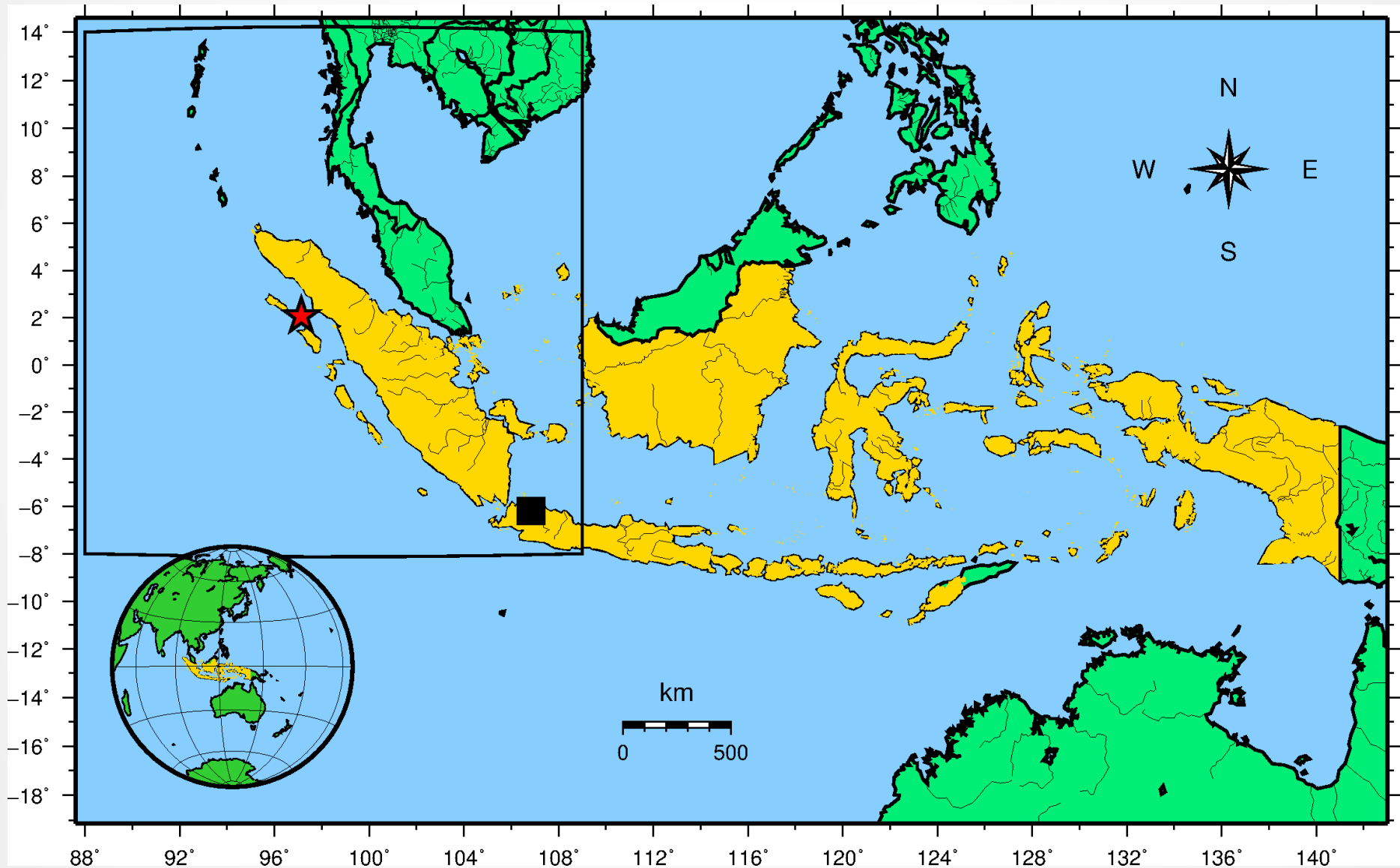


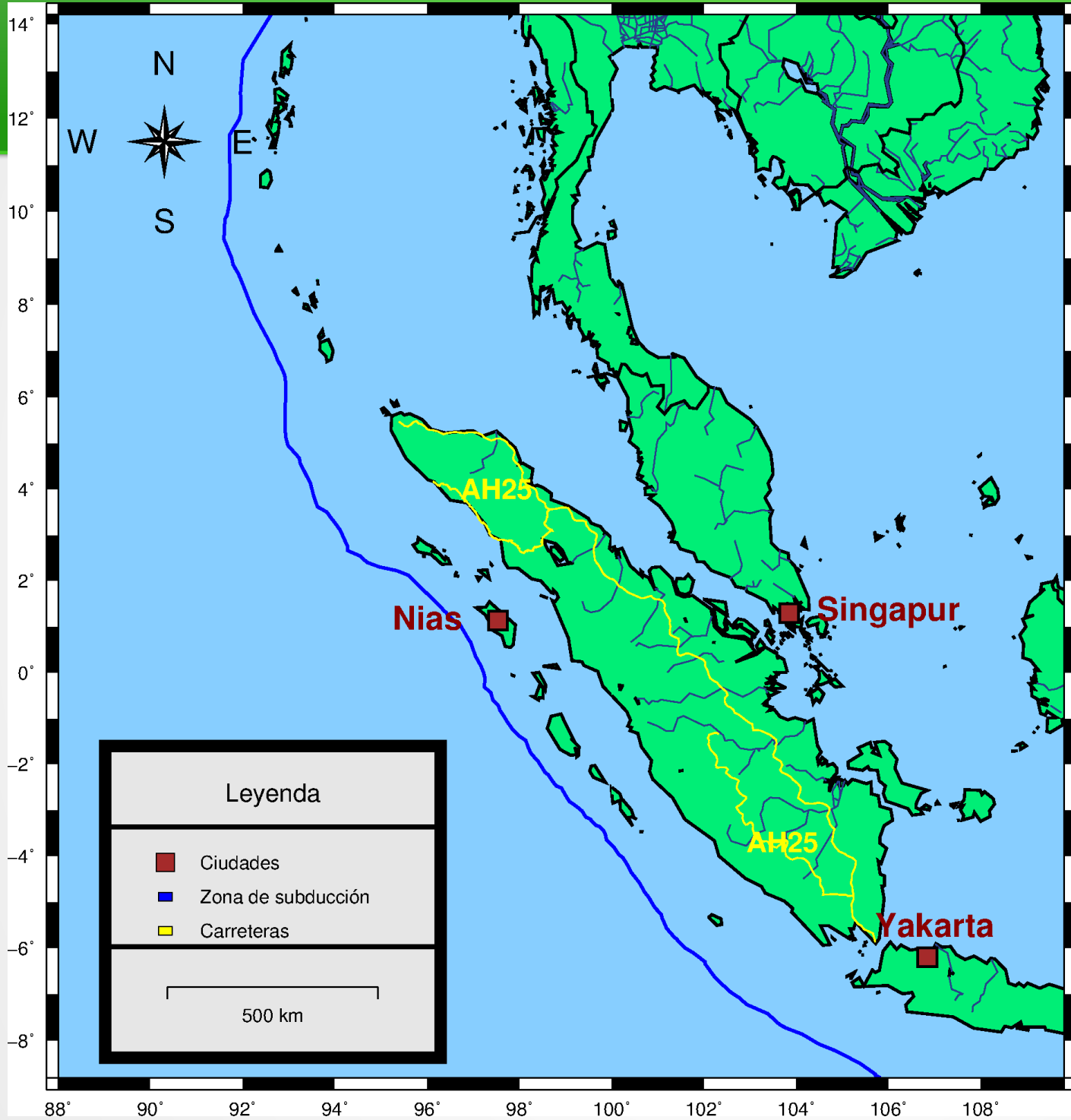
Terremoto de Sumatra del 2005

- Magnitud: 8.6Mw
- Duración: 2 min
- Fecha: 28 de marzo del 2005
- Hora: 23:09:36 hora local
- Profundidad: 32 Km

Fabricio Merayo Brenes

Ubicación





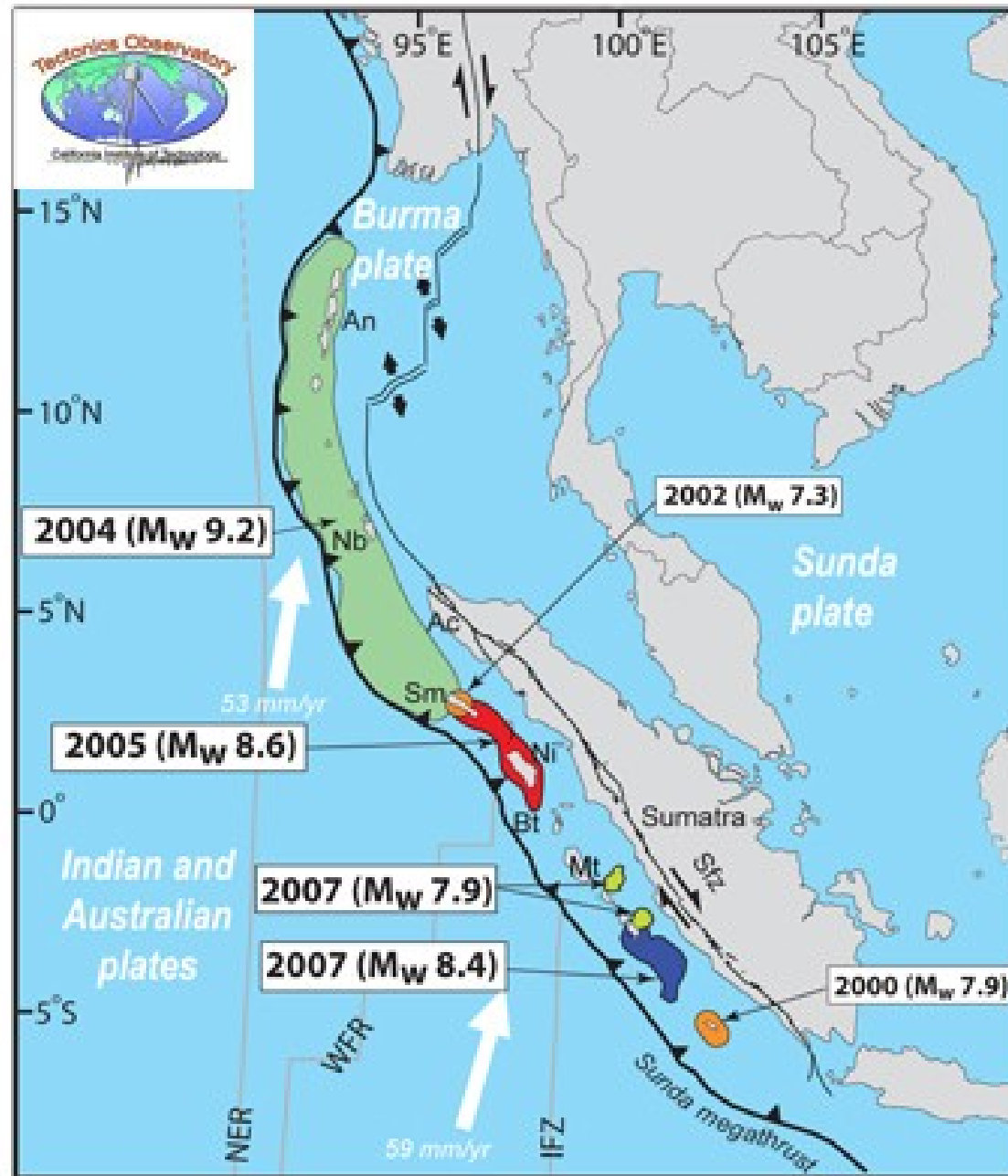
-1300 fallecidos.

-Derribó 7 de cada 10 edificios en Nias.

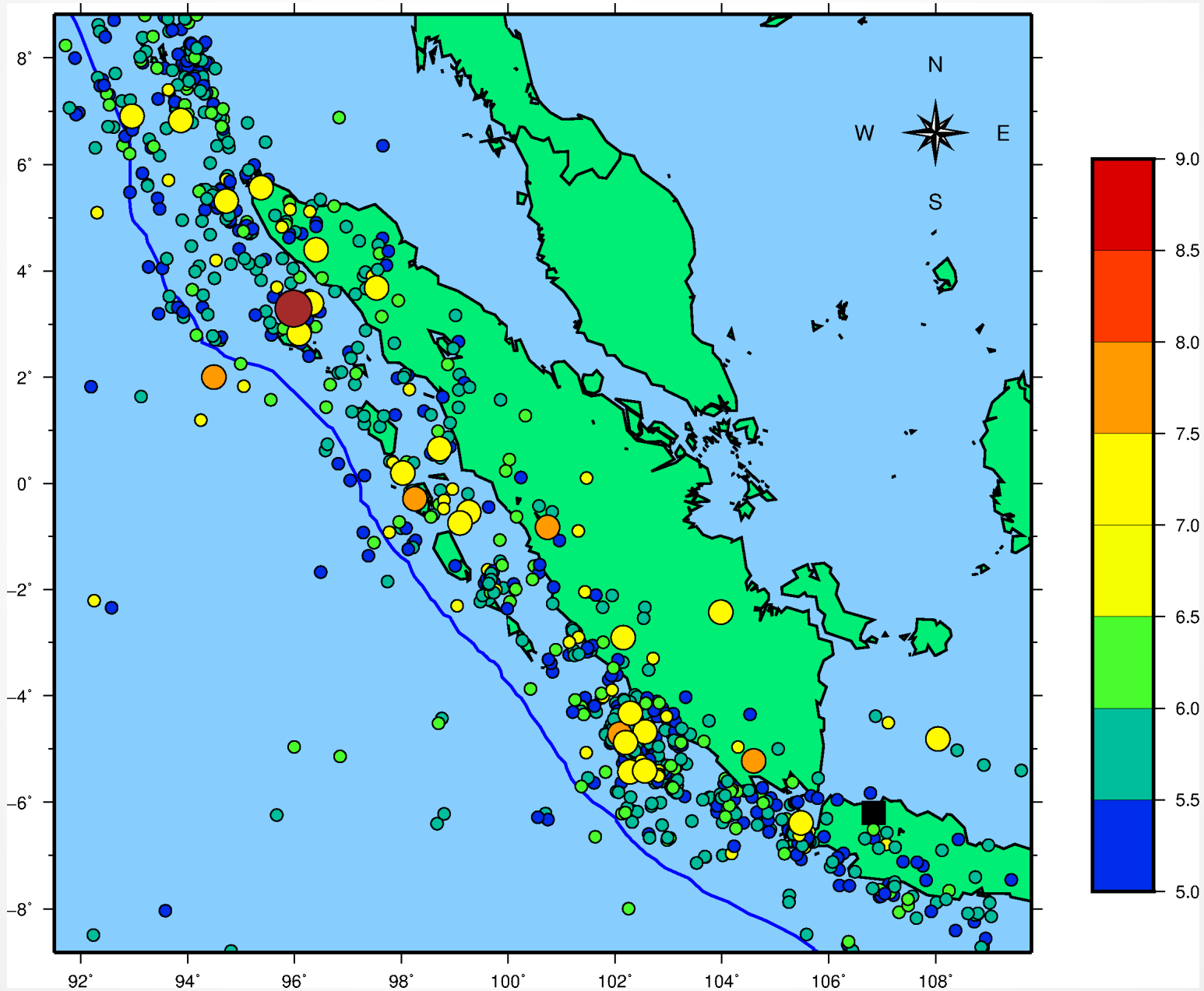
-Tsunami de 3m de altura



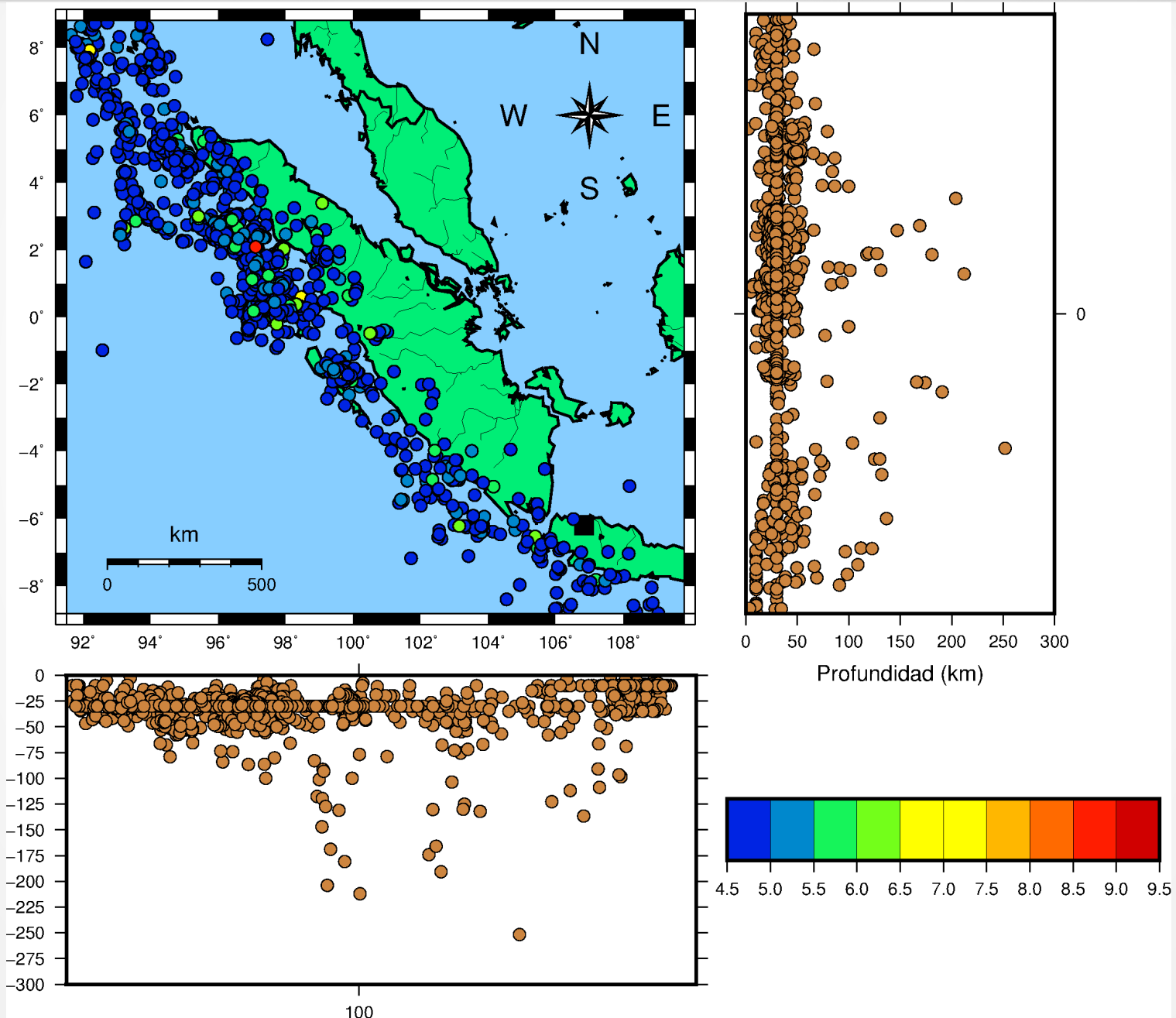
Zonas de ruptura



Sismicidad previa



Sismicidad posterior



Mecanismos Focales

