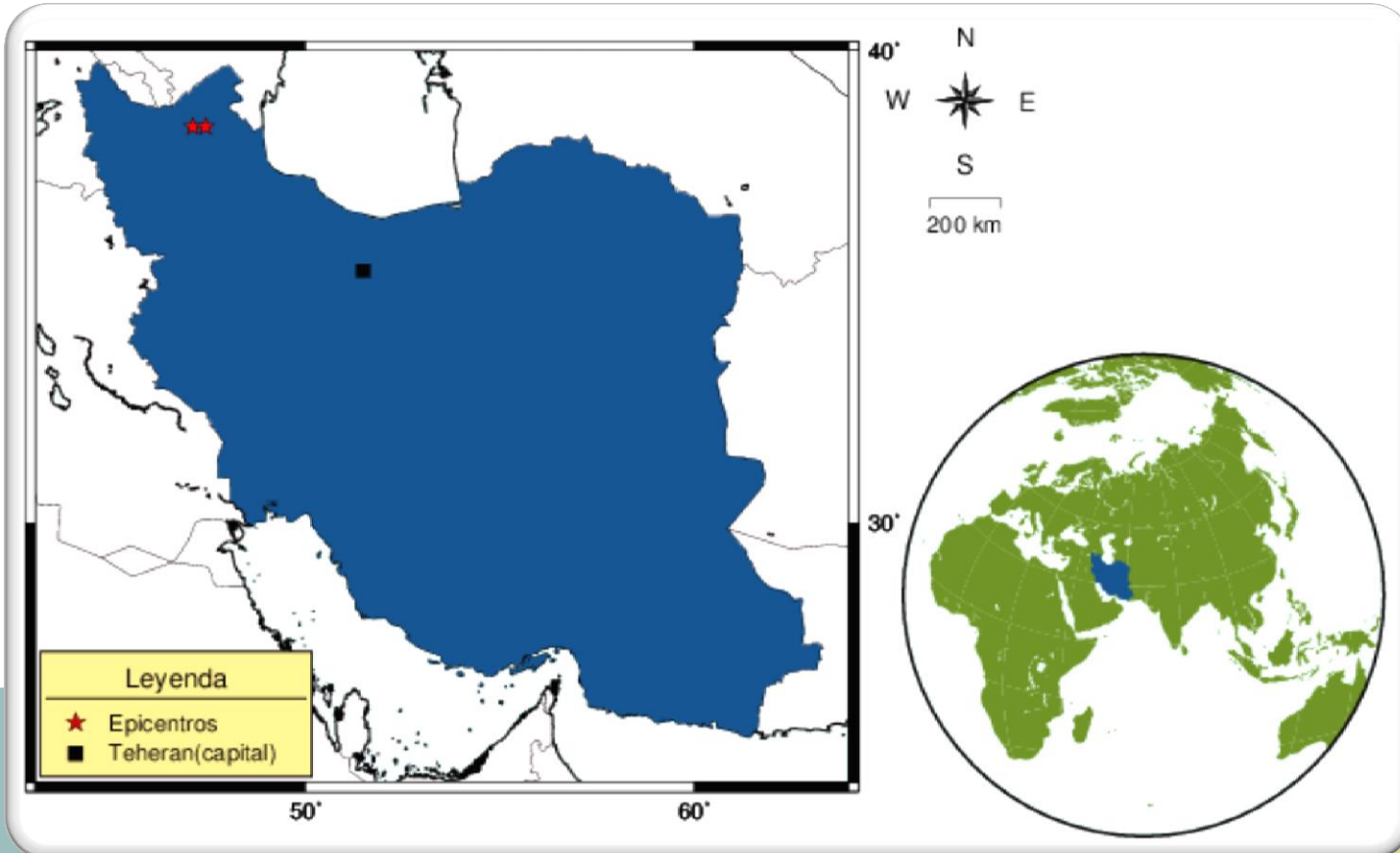


SISMOS OCURRIDOS EL 11 DE AGOSTO DE 2012 EN IRÁN.

VALERY PORTUGUEZ

UBICACIÓN Y CARACTERÍSTICAS GENERALES





Décimo octavo país con mayor extensión territorial (1 648 195 km²)



80 millones de habitantes



4^o país en ranking por reservas, producción de crudo y gas natural (2012, *BP Statistical Review of World Energy*)

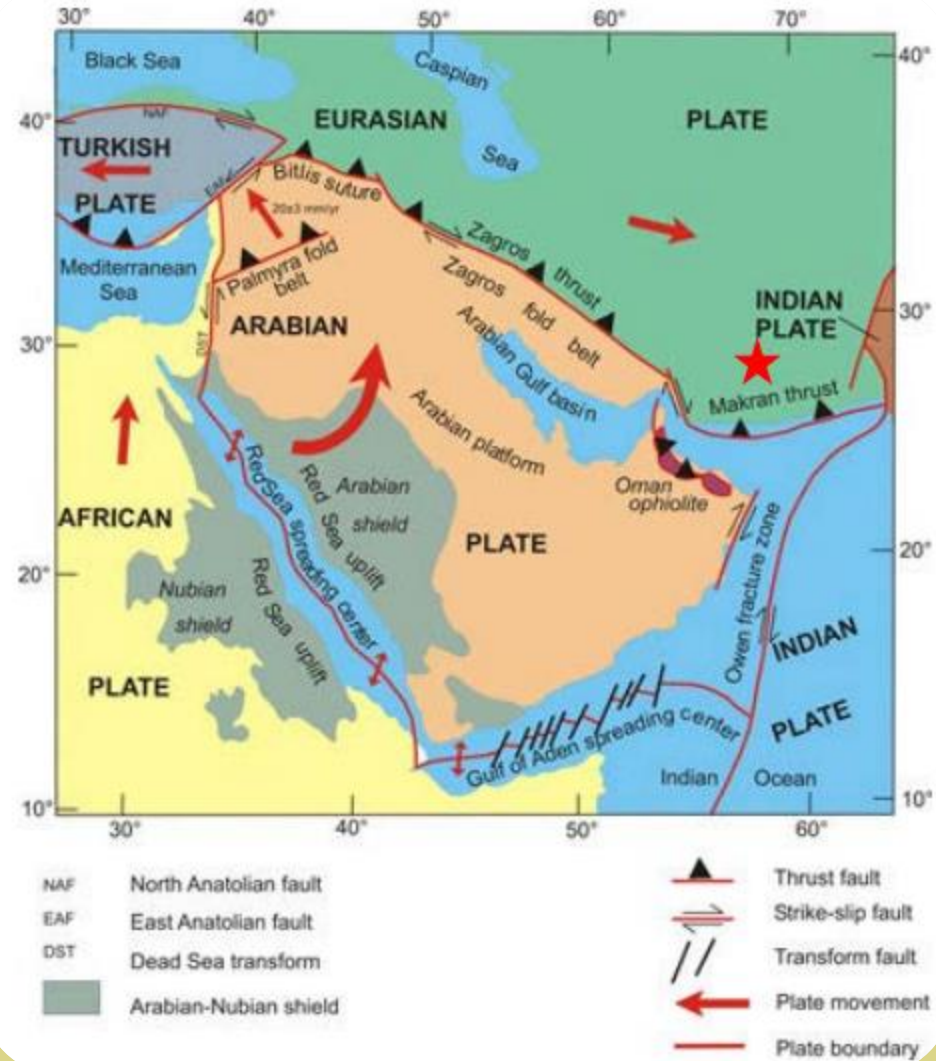


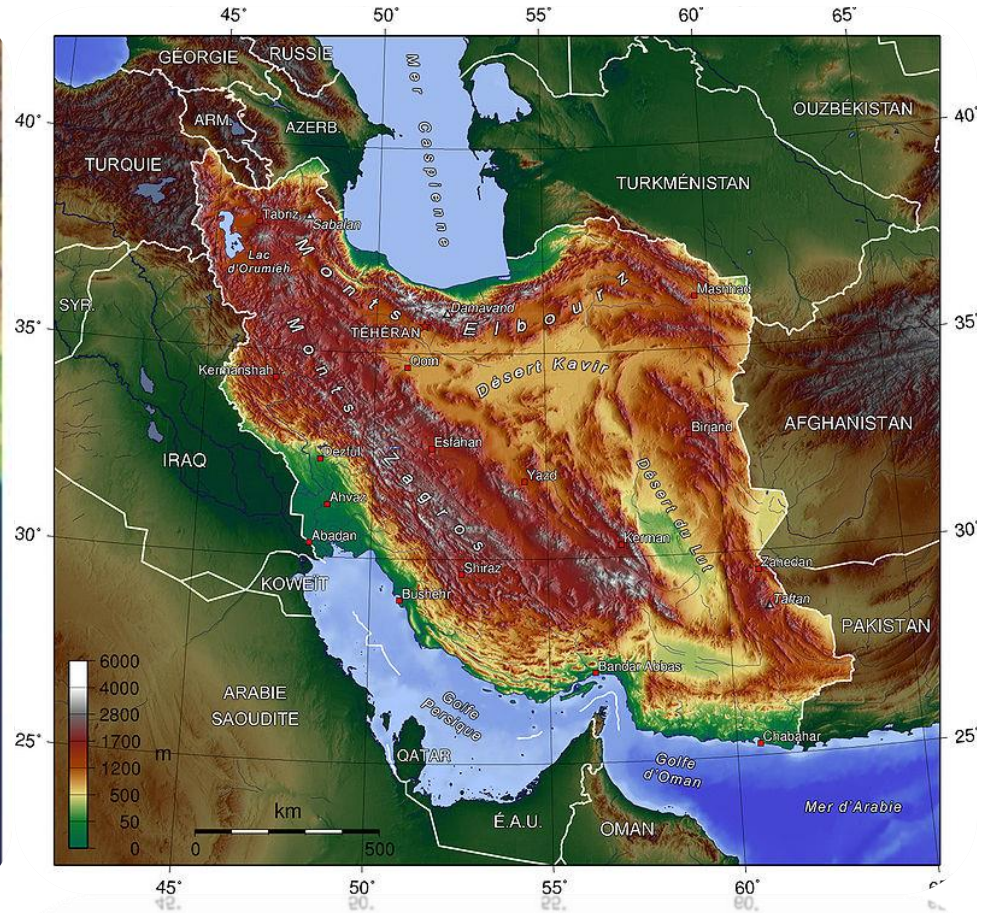
Hogar de unas de las primeras civilizaciones y diversidad cultural y étnica.

CONTEXTO TECTÓNICO

La Placa Arábica está convergiendo hacia el nor-noreste a una velocidad aproximada de 37mm/año con respecto a la Placa Euroasiática.

La litósfera de la Placa Arábica se subduce debajo de la Placa Euroasiática en la Costa de Makran en Pakistán e Irán, y se vuelve progresivamente más profunda hacia el norte.





Subducción
Placa Árabe-
Euroasiática

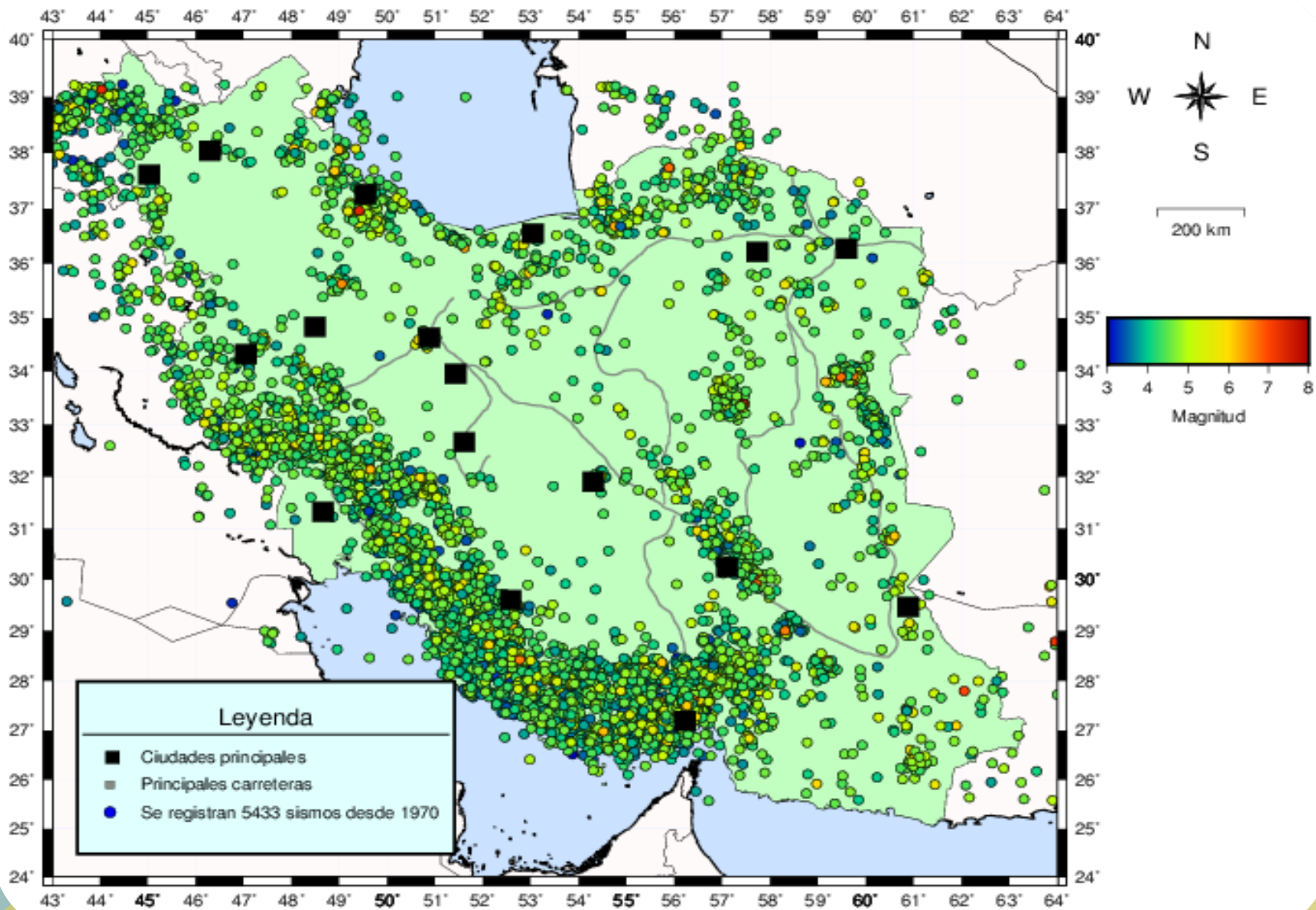
Cinturón de
pliegue

Corrimiento de
los Montes
Zagros

Meseta Iraní

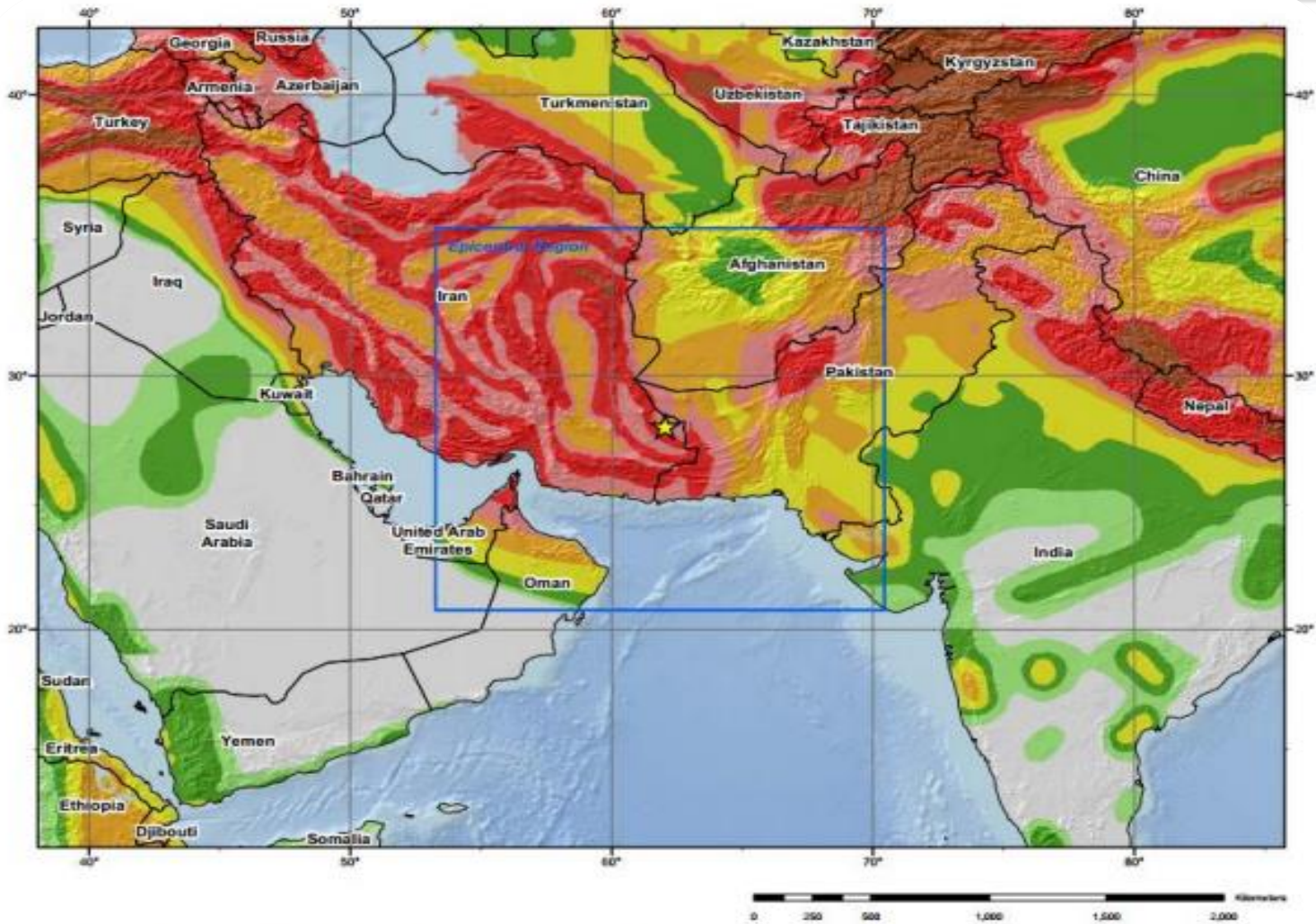
Bloque
Afgano

HISTORIAL SÍSMICO DESDE 1970

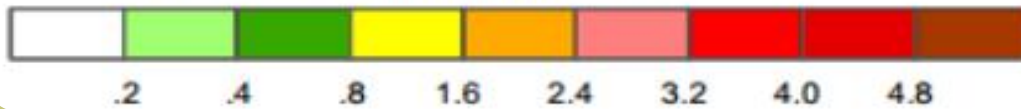




RIESGO SÍSMICO REGIONAL



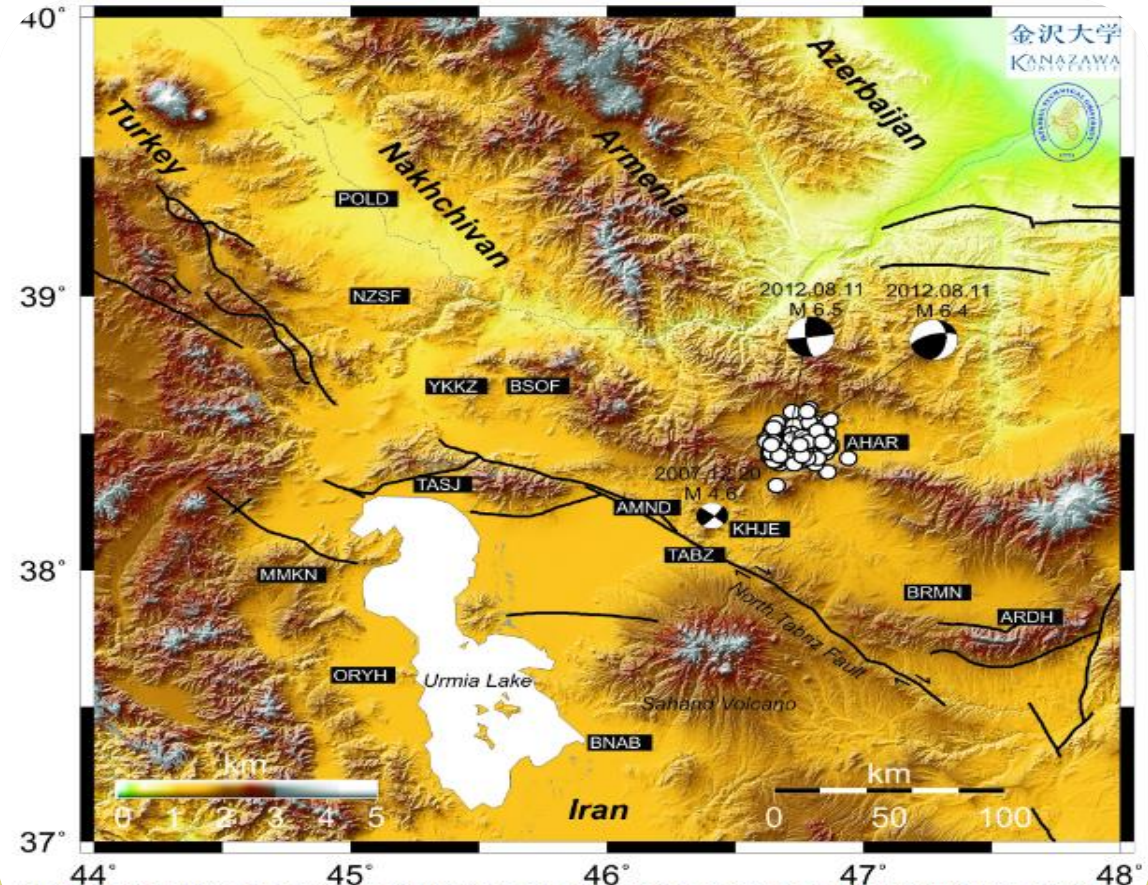
Peak Ground Acceleration in m/sec^2



EVENTOS PRINCIPALES

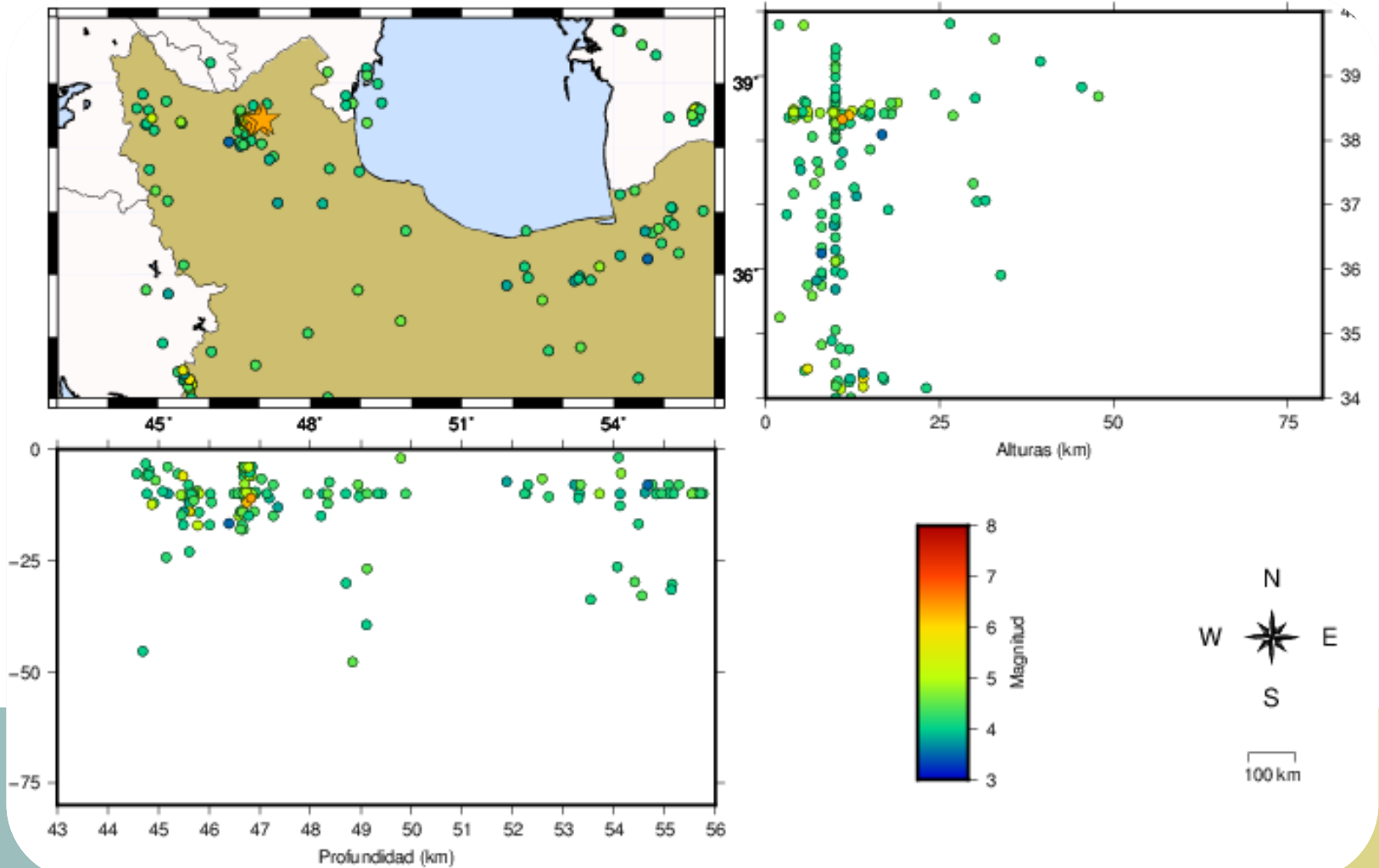
La USGS reportó un sismo de 6.5 Mw a las 16:53 hora local con epicentro a 60 km al noreste de la ciudad de Tabriz con una profundidad de 9.9 Km.

Once minutos mas tarde se generó otro evento de 6.4 Mw localizado 48 Km al noreste de Tabriz , estos en la localidad de Ahar. Se registraron 37 réplicas

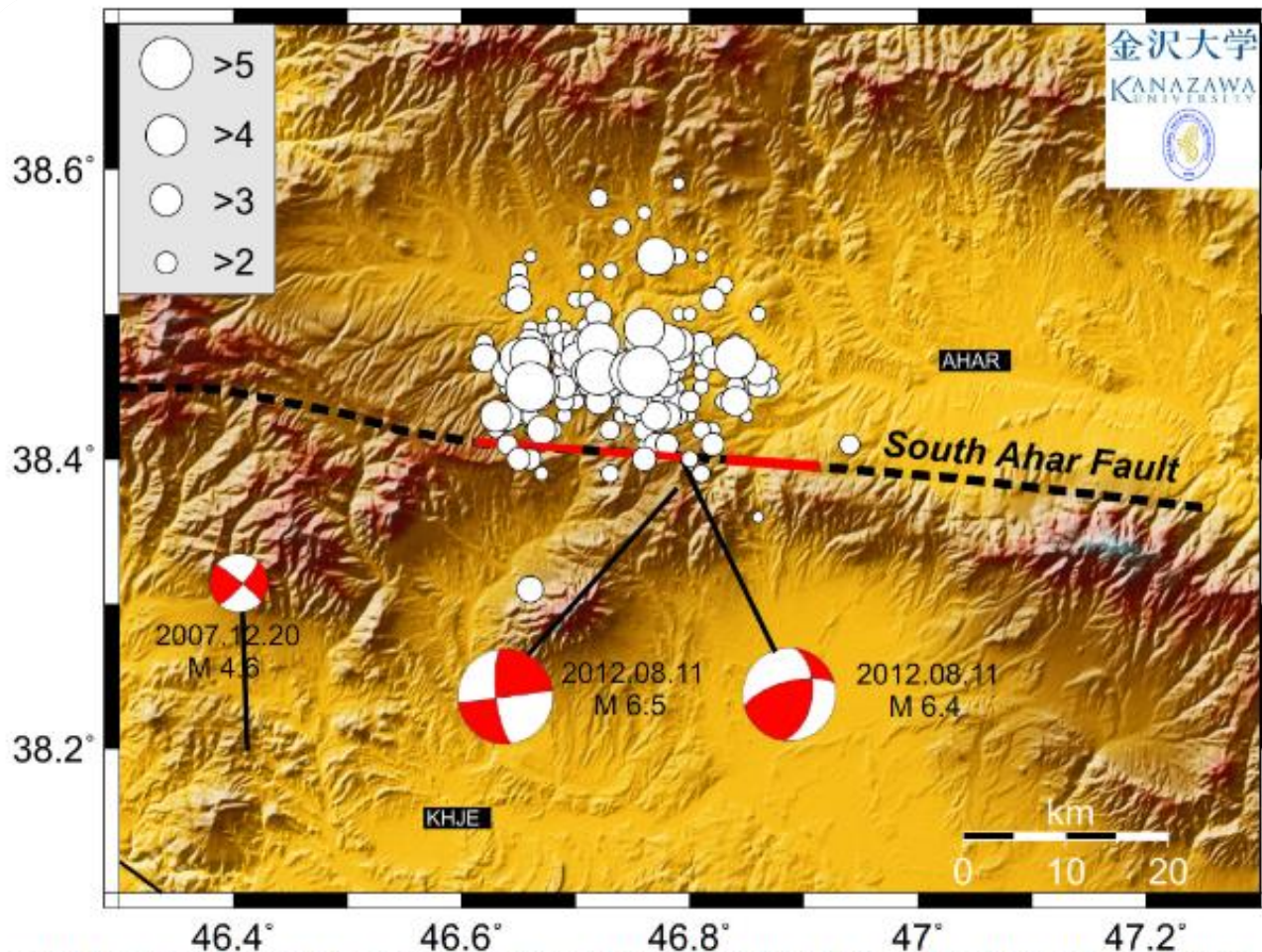


Aftershocks (from IIEES) and focal mechanisms (from CMT) of recent earthquakes near Tabriz city within structural map of NW Iran adopted from IIEES. Locations of Iranian permanent GPS stations are shown with 4 letter station names inside black rectangles. This map was prepared by Sadra Karimzadeh (Kanazawa University, Japan) and Ziyadin Çakir (Istanbul Technical University, Turkey).

PROFUNDIDAD DE EVENTOS PRINCIPALES Y RÉPLICAS



MECANISMOS FOCALES DE EVENTOS PRINCIPALES



Sadra Karimzadeh (Kanazawa University, Japan) and Ziyadin Çakir (Istanbul Technical University, Turkey) plotted the surface rupture reported by IIEES (<http://www.iiees.ac.ir/English/>) together with the aftershock distribution.

reporred pl IIEES (<http://www.iiees.ac.ir/English/>) together with the aftershock distribution

46.4.

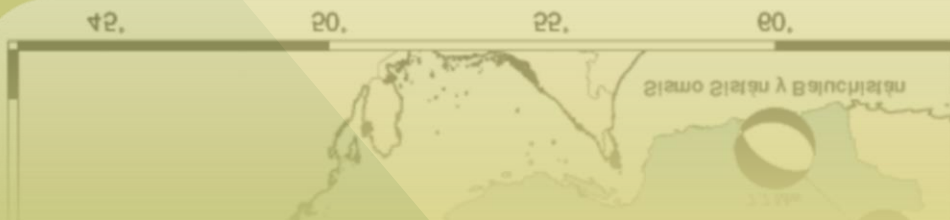
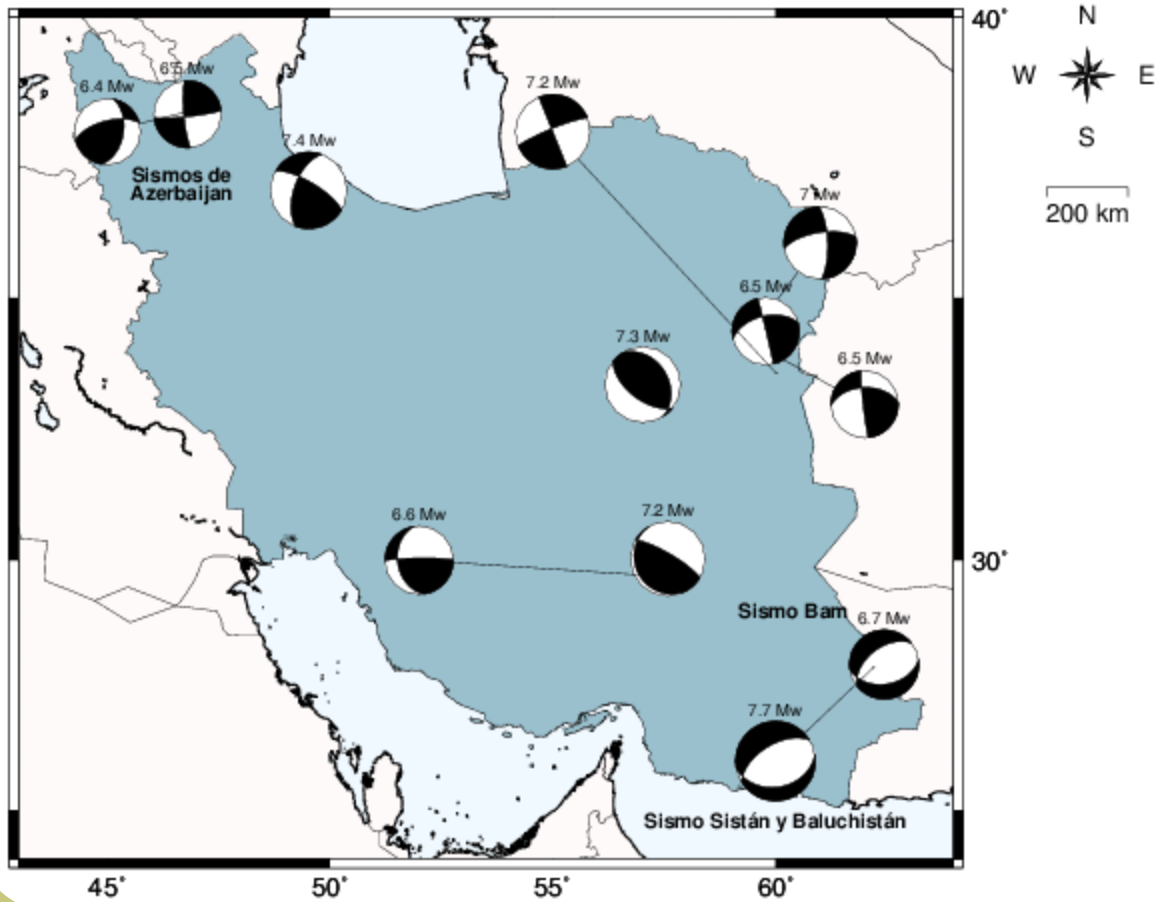
46.6.

46.8.

47.

47.2.

HISTORIAL DE MECANISMOS FOCALES



CONSECUENCIAS

- A lo menos seis poblados de las localidades de Ahar, Haris y Varzaqan quedaron totalmente destruidos y otros 133 presentaban daños que varían del 50% al 80%.
- Se registraron 306 víctimas mortales y mas de 3000 heridos.
- \$400 millones en pérdidas totales



<https://elobservatoriodeltiempo.wordpress.com/2012/08/>



<http://www.juventudrebelde.cu/multimedia/fotografia/generales/terremoto-en-iran/>